



CORRIDA  
**JUNTOS  
CONTRA  
A FOME**

**É COM A SUA ENERGIA QUE  
VAMOS ALIMENTAR MILHARES  
DE PESSOAS**

1. Visão
2. Introdução
3. Contexto
4. CPLP
5. Pontos-Chave
6. Conceito
7. Agenda do Evento
8. Parceiros Institucionais
9. Patrocinadores e Parceiros

## *A nossa causa*

***“A alimentação é um problema que não pode ser resolvido pessoa a pessoa. Temos de estar unidos.”***

*Josette Sheeran*

*Fonte: (<http://www.juntoscontraafome.cplp.org/#!envolva-se/c19x2>)*

A Campanha “**Juntos Contra a Fome!**” é uma iniciativa desenvolvida em parceria pela Comunidade dos Países de Língua Portuguesa (CPLP) e a Organização das Nações Unidas para a Alimentação e a Agricultura (FAO), com o objetivo de mobilizar a sociedade para o processo de construção de uma Comunidade de povos livre da fome.

**“É COM A SUA ENERGIA QUE VAMOS ALIMENTAR MILHARES DE PESSOAS”**

No enquadramento da Campanha, a CPLP e a In Totum estão a organizar, com o apoio da Câmara Municipal de Cascais, uma iniciativa de Lazer, Desporto e Comunicação, designada por **Corrida “Juntos Contra a Fome!”**, dirigida à população em geral e em especial às Comunidades dos Países de Língua Oficial Portuguesa, Empresas e Organizações.

- Vivemos num tempo em que os meios de comunicação tradicionais já não são suficientes.
- A sua complementaridade com novas formas de comunicação é fundamental.
- O consumidor procura, acima de tudo, relações bidirecionais com fortes componentes emocionais.
- As marcas procuram criar laços emocionais junto dos seus consumidores.
- As marcas procuram elementos que as promovam positivamente e gerem goodwill junto dos mercados.

- Países Membros da CPLP: Angola, Brasil, Cabo Verde, Guiné-Bissau, Guiné Equatorial, Moçambique, Portugal, São Tomé e Príncipe e Timor-Leste.
- O universo CPLP estende-se a 9 Países, 4 Continentes, mais de 250 milhões de habitantes.
- 50% dos recursos petrolíferos descobertos na última década estão no espaço da CPLP.\*
- O Gás e o Petróleo de Angola, Brasil, Guiné-Bissau, Moçambique e São Tomé representam cerca de 30% da produção mundial de hidrocarbonetos, o equivalente à produção actual do Médio Oriente.\*
- Entrada da Guiné Equatorial como País Membro de pleno direito em 23 de Julho de 2014.

\*Fonte: Jornal Público edição imprensa de 5 de Julho de 2014.

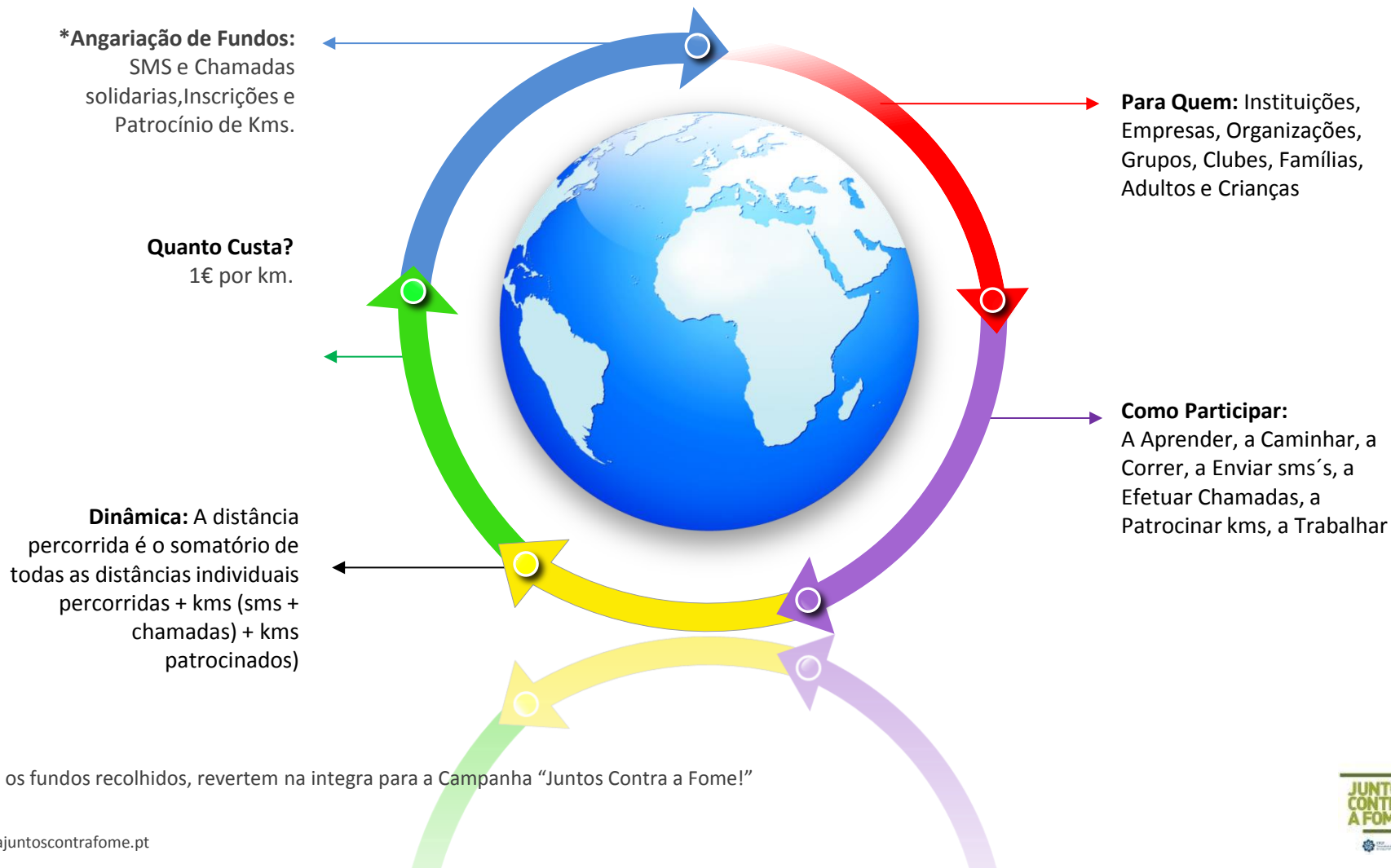
# Pontos-Chave

**“É COM A SUA ENERGIA QUE VAMOS ALIMENTAR MILHARES DE PESSOAS”**

- 10.000 Participantes Diretos
- 1€ P/Km
- Feira
- Atividade Infantil,
- Corrida,
- Marcha
- Caminhada Sénior
- Conferência
- Pode-se participar mesmo não caminhando ou correndo (sms / chamada)



## Vamos Correr 42.000 por uma boa causa!



\*Todos os fundos recolhidos, reverterem na integra para a Campanha "Juntos Contra a Fome!"



# Agenda do Evento

PARCEIROS | EMPRESAS | INSTITUIÇÕES | ORGANIZAÇÕES

CRIANÇAS | FAMÍLIAS | ATLETAS | GRUPOS | EQUIPAS

## Treinos

- Angola
- Brasil
- Cabo Verde

- Guiné-Bissau
- Guiné-Equatorial
- Moçambique

- Portugal
- São Tomé e Príncipe
- Timor-Leste



## Conferência

“Responsabilidade Social das Empresas”

Participação dos Países Membros, Delegações, Parceiros e Convidados especiais.

+ de 10.000 Participantes

1, 8 e 15 Novembro

28 a 30 de Novembro

4 de Dezembro

A configuração dos países Membros nos treinos deverá ser diferente da que está apresentada.



- **CPLP | FAO**
- **Angola**
- **Brasil**
- **Cabo Verde**
- **Guiné-Bissau**
- **Guiné Equatorial**
- **Moçambique**
- **Portugal**
- **São Tomé e Príncipe**
- **Timor-Leste**

# ***Patrocinadores e Parceiros (Previstos)***

- **Santa Casa da Misericórdia de Lisboa**
- **RTP 1 | RTP 2 | RTP África**
- **Antena 1 | RDP África**
- **Correio da Manhã | Record**
- **Unicer**
- **Red Bull**
- **CP – Comboios de Portugal**
- **Câmara Municipal de Cascais**
- **Welcome to Angola**
- **Bilheteira Online**
- **Allianz**
- **Médicos do Mundo**
- **ray human capital**
- **Abreu Carga**



# OBRIGADO



**CORRIDA**  
**JUNTOS CONTRA A FOME**