

I Congresso Internacional
A Economia Social nos Desafios do Séc. XXI

Estoril – 29 de Junho de 2013

***“Economia Social Portuguesa:
Papel no Pós Troika”***

Quem Somos?

CONFAGRI → Confederação de Cooperativas

Enquadramento legal → Lei de Bases da Economia Social e Código Cooperativo

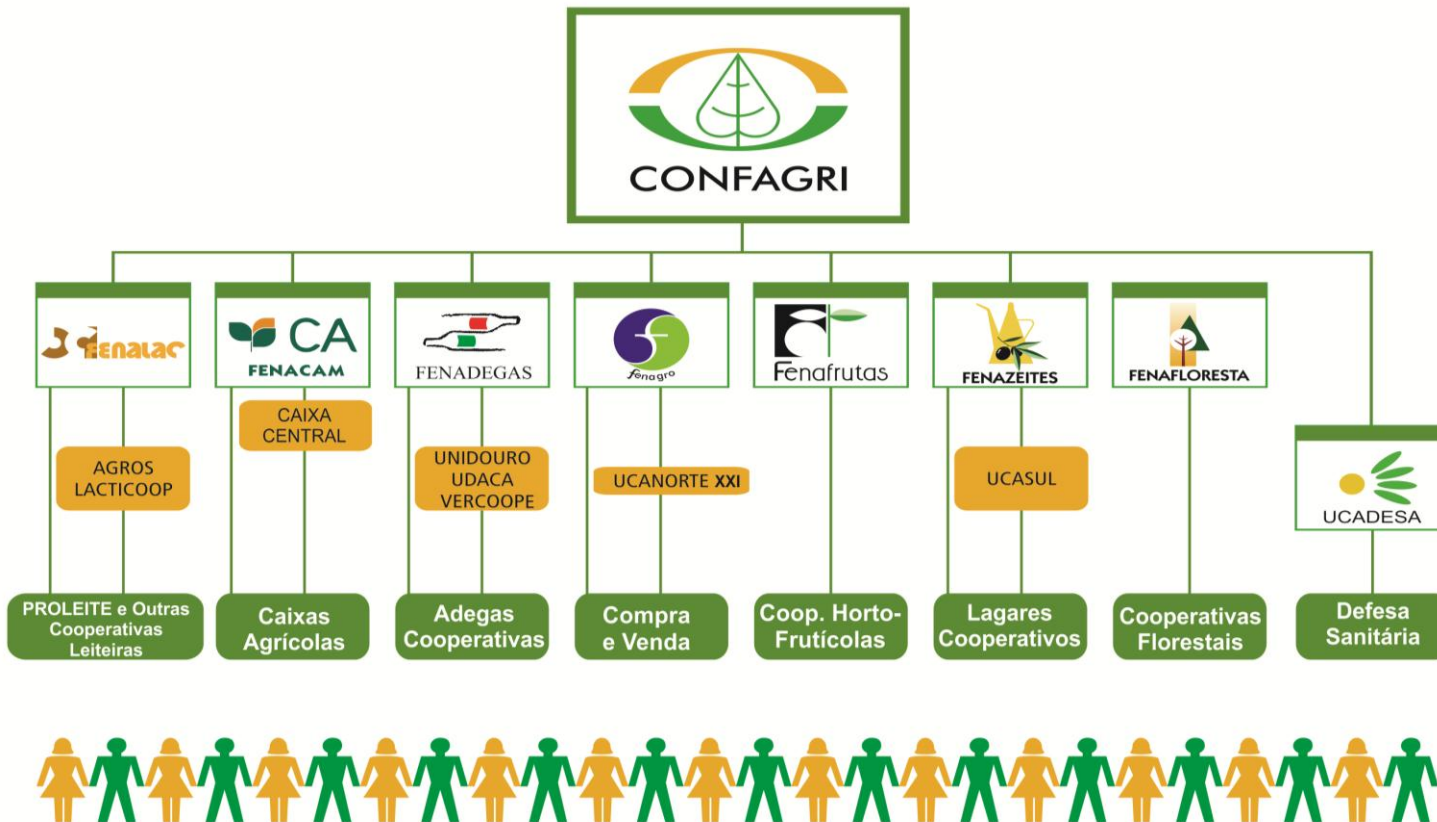
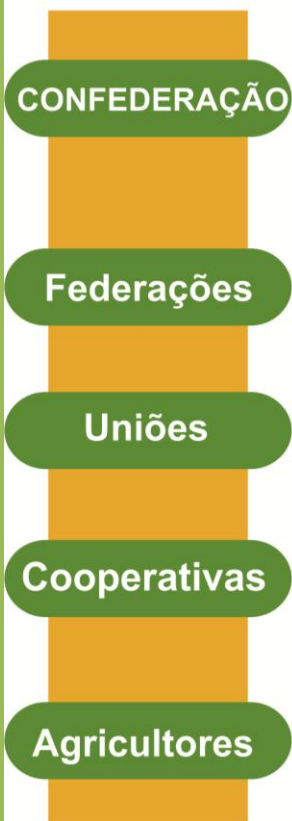
- Regimes Jurídicos (2)

Agrupamos → Ramos:

- Agrícola
- Crédito Crédito Agrícola

Pertencemos à Família da Economia Social de mercado

Estrutura Agrupada



Onde Estamos? – Coop. Agrícolas

UNIVERSO COOPERATIVAS AGRÍCOLAS		
DISTRITO	TOTAL	
1	AVEIRO	28
2	BEJA	31
3	BRAGA	20
4	BRAGANÇA	28
5	CASTELO BRANCO	71
6	COIMBRA	30
7	ÉVORA	45
8	FARO	42
9	GUARDA	36
10	LEIRIA	43
11	LISBOA	45
12	PORTALEGRE	34
13	PORTO	33
14	SANTARÉM	68
15	SETÚBAL	23
16	VIANA DO CASTELO	11
17	VILA REAL	29
18	VISEU	58

TOTAL

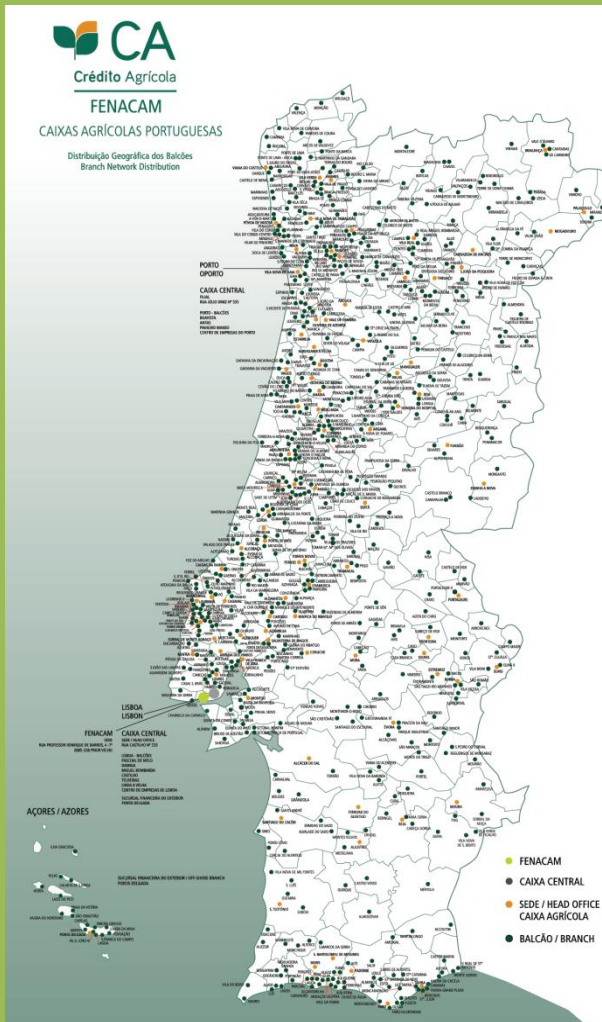
675

Número de Cooperativas Agrícolas por distrito

Número de Cooperativas Agrícolas



Onde Estamos? Caixas Agrícolas



- 88 Caixas Agrícolas
- 83 Caixas no Sistema Integrado
- 1 Caixa Central
- 2 Seguradoras
- Empresas operacionais
- Federação Nacional (FENACAM)

- 1424 ATMs
- 16269 POs

- Cerca de 250 povoações são apenas servidas por Balcões do Crédito Agrícola.
- Em mais de 400 localidades o único serviço bancário disponível são as ATMs do Crédito Agrícola.

Banca Cooperativa de proximidade ➡ é Economia Social

I Congresso Internacional – A Economia Social nos Desafios do Séc. XXI - Estoril – 29 de Junho de 2013

“Economia Social Portuguesa: Papel no Pós Troika”

Francisco Silva – Secretário-Geral da CONFAGRI

Que Fazemos?

CONFAGRI



Representação Sócio-Económica da Agricultura portuguesa no País e no exterior (nomeadamente na UE)

Portugal

- CES
- CASES
- CNES
- PARCA
- Diversidade Órgãos Consultivos
- etc

Exterior

- Escritório de Representação Permanente em Bruxelas
- Comité Económico e Social EU
- COGECA
- Órgãos Consultivos das Políticas Agrícola e Ambiental da Comissão Europeia
- ACI

Que Fazemos?

Prestação de Serviços

- Aplicação da PAC
- SNIRA (Sanidade pública)
- Formação Profissional (CIF)
- Formação/Consultoria (INOVAGRI)
- Serviços de Aconselhamento Agrícola
- Acompanhamento negociações da PAC (Escritório em Bruxelas)

Participação Económica

- Mercado Abastecedor do Porto
- CA Seguros
- CNEMA (Feira Nacional da Agricultura)
- Observatório Mercados Agrícolas (AR) – Preside
- Bolsa Bovino
- ALIP (Interprofissional Leite)

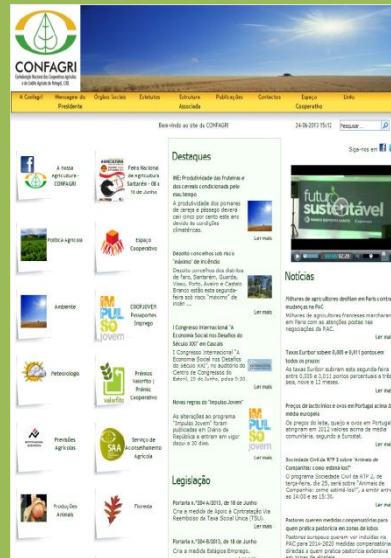
Que Fazemos?

Informação e Divulgação



Parceria com RTP2

Revista “Espaço Rural”



NewsLetters Electrónicas

Portal – www.confagri.pt



<http://www.facebook.com/anossaagriculturaconfagri?fref=ts>

I Congresso Internacional – A Economia Social nos Desafios do Séc. XXI - Estoril – 29 de Junho de 2013

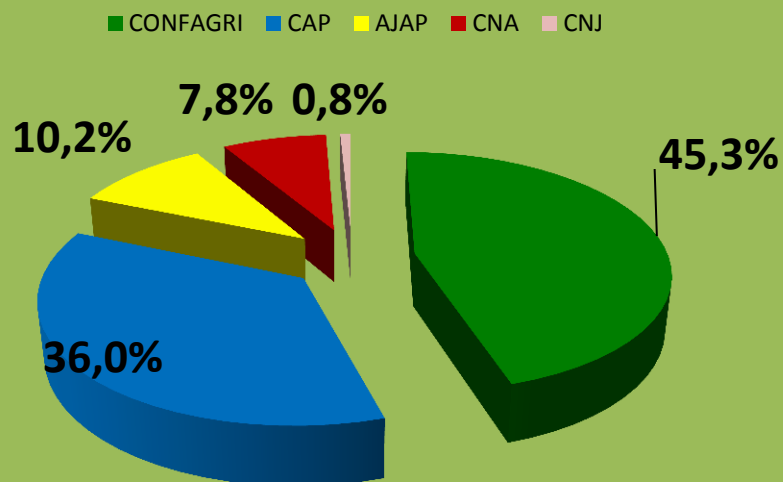
“Economia Social Portuguesa: Papel no Pós Troika”

Francisco Silva – Secretário-Geral da CONFAGRI

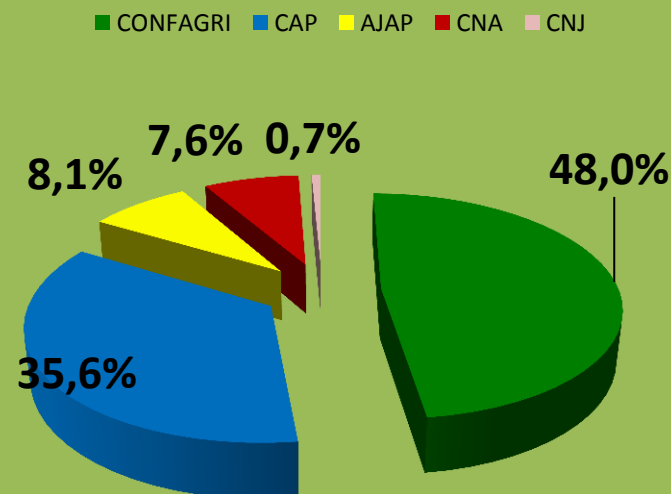
Que Fazemos? Ex^o (Transferência de Funções)

Campanha 2012/2013 – Apoios ao Rendimento PAC

PU2012



PU2013



Fonte: IFAP

Nossas Agrupadas – Que fazem?

COOP. AGRÍCOLAS

- Comercializam factores de produção
- Tratam, melhoram, embalam, comercializam produtos agrícolas
- Apoio técnico
- Formação profissional aos membros
- Prestação de serviços
- etc

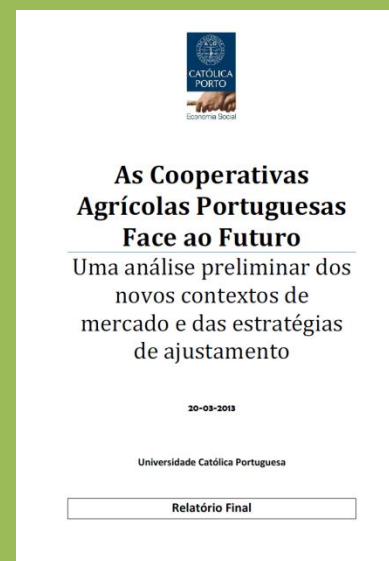
CAIXAS AGRÍCOLAS

- Prestam serviços bancários
- Financiam actividades
- Prestam outros serviços
- Praticam banca de proximidade
- etc

Produtos Agrícolas

Comercialização pelas Cooperativas Agrícolas

- Azeite – 30%
- Vinho – 42%
- Frutas – 25%
- Leite – 70%
- Cereais – 32%
- Amêndoa – 36%



A Excelência Cooperativa

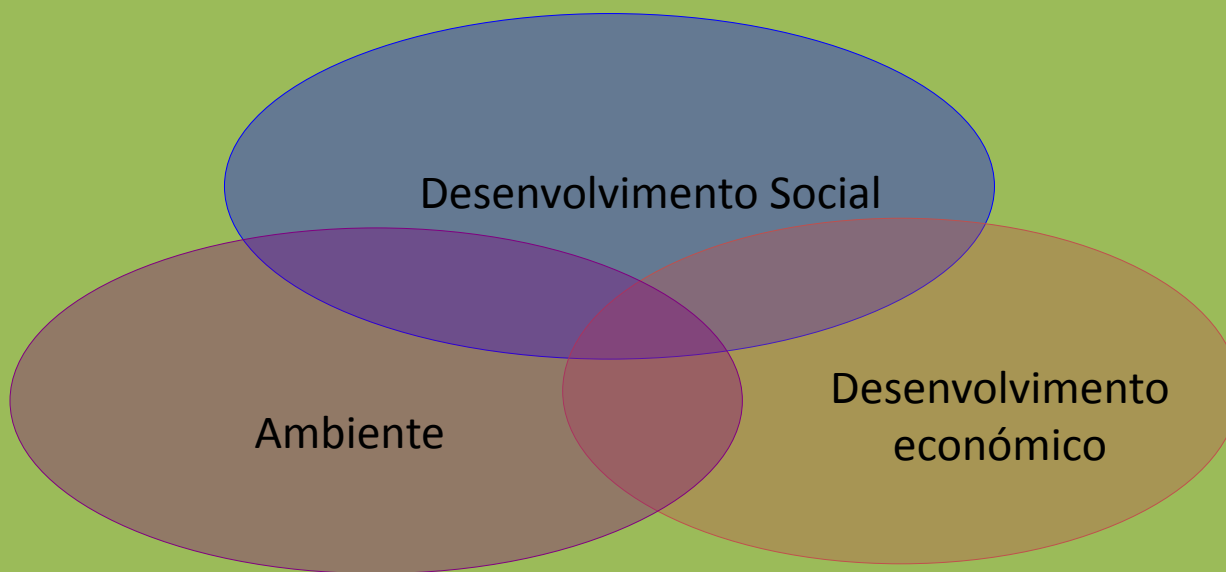


I Congresso Internacional – A Economia Social nos Desafios do Séc. XXI - Estoril – 29 de Junho de 2013

“Economia Social Portuguesa: Papel no Pós Troika”

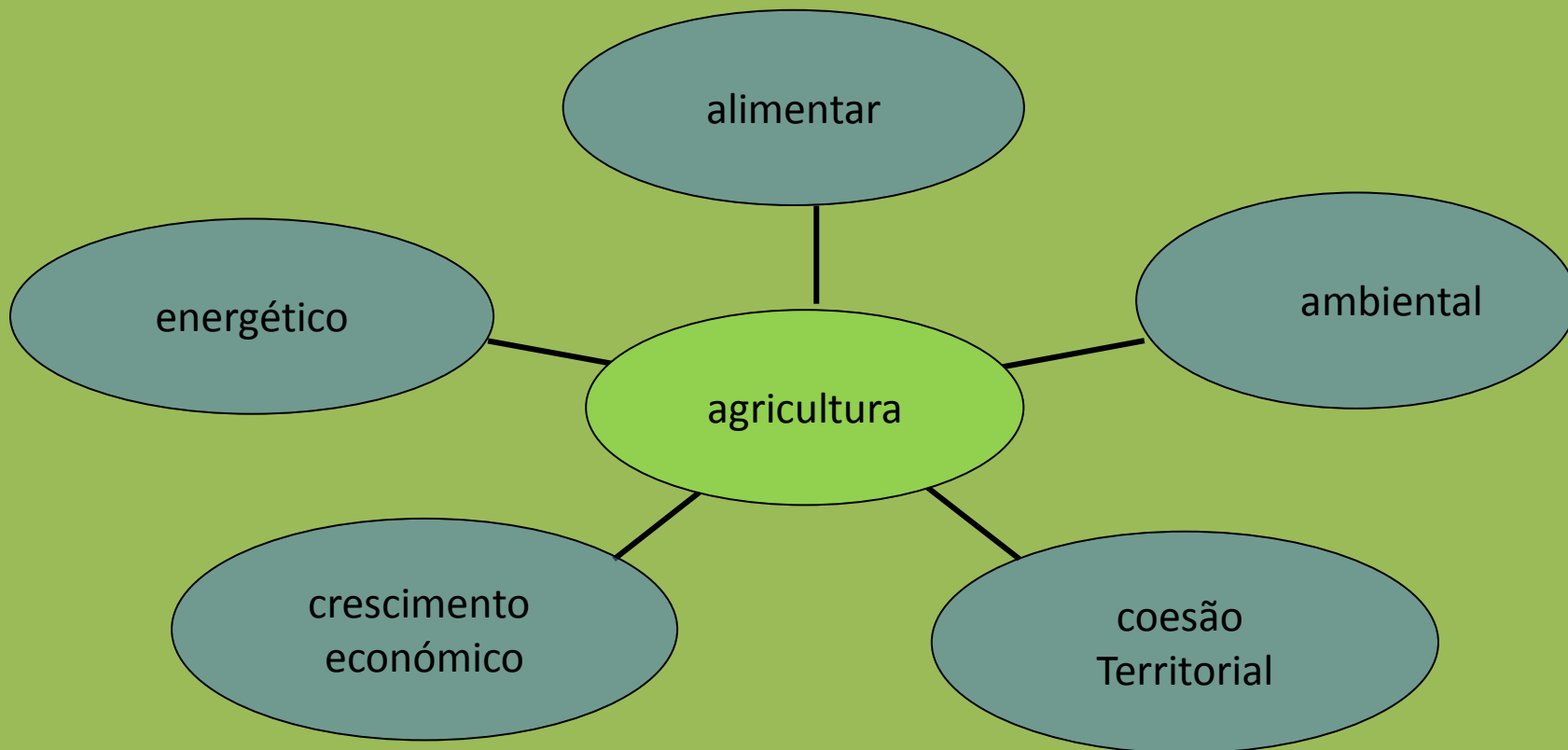
Francisco Silva – Secretário-Geral da CONFAGRI

AGENTES DO DESENVOLVIMENTO SUSTENTÁVEL



Coop. Agríc. – Novos desafios

A Agricultura no centro dos desafios actuais



I Congresso Internacional – A Economia Social nos Desafios do Séc. XXI - Estoril – 29 de Junho de 2013

“Economia Social Portuguesa: Papel no Pós Troika”

Francisco Silva – Secretário-Geral da CONFAGRI

Coop. Agríc. – Novos desafios

O QUE A SOCIEDADE ESPERA DO SECTOR AGRÍCOLA

- Fornecimento de Alimentos – Sãos, Seguros, de Qualidade, Diversificados, Tradicionais e Inovadores, Baixo Preço
- Criação de Emprego nas Zonas Rurais, Combate à Desertificação
- Produção de Energia
- Combate às alterações Climáticas
- Manutenção das Paisagens e da Biodiversidade

Coop. Agríc. – Novos desafios

AS COOPERATIVAS AGRÍCOLAS NA CADEIA AGRO – ALIMENTAR

- Criação de Valor Acrescentado , REVERTENDO-O para o Produtor
- ATENUAR OS DESEQUILÍBRIOS face aos Fornecedores de Factores de Produção e às Cadeias de Distribuição
- Acompanhamento do Ciclo Produtivo
- Referência na Formação dos Preços – Estabilidade e Transparência

AS COOPERATIVAS AGRÍCOLAS E O AMBIENTE

- Divulgação de Práticas Sustentáveis
- Apoio Técnico
- Monitorização dos Resultados
- Formação Profissional



AS COOPERATIVAS E A COESÃO SOCIAL E TERRITORIAL

- As Cooperativas Agrícolas estruturam e são um suporte da Actividade Económica nos territórios rurais
- Criação de Emprego
- Diversificação de serviços: Turismo Rural, Jardinagem, Apoio Social, etc.
- Permanência nos Territórios (não deslocalização)

Pós Troika?

- Estas são algumas pinceladas  sobre as

Organizações Cooperativas Agrícolas portuguesas !

e o

- Pós Troika ?

Pós Troika?

- Portugal existe e continua
- Portugueses somos nós e por cá continuaremos
- A Economia Social é uma realidade, começou a andar e a organizar-se
- A Economia Social deve consolidar-se e consagrar-se como parceiro estruturante na sociedade portuguesa

Que Preocupações e Desafios ?

Pós Troika... Algumas preocupações e desafios?

- Com a saída da Troika em 2014 e eleições legislativas previstas para 2015, o tema “Pós Troika”, tornou-se decisivo nos planos político, económico e social;
- Portugal continuará a necessitar de ajuda financeira internacional
- O Estado precisa de continuar a financiar-se
- A consolidação das contas públicas continuará

Pós Troika... Algumas preocupações e desafios?

- ❑ Precisamos de uma estratégia de desenvolvimento centrada na dinamização da actividade económica e na criação de emprego, como prioridades no novo Quadro Comunitário 2014/2020
- ❑ Contrapartidas financeiras do OE
- ❑ Às Empresas estará reservado um papel central na afirmação da sociedade portuguesa “Pós Troika”
- ❑ A Sociedade Civil e as suas organizações serão chamadas a um papel mais activo e participativo

Pós Troika... Algumas preocupações e desafios?

- A Economia Social deve aprofundar pontes, para influenciar o processo de decisão política
- Mais diálogo civil e não só concertação social
- Que futuro para o CNES?
- Adequação das diferentes legislações à Lei de Bases da Economia Social

Pós Troika... Algumas preocupações e desafios?

- Modernização do Código Cooperativo, Regimes Jurídicos das Cooperativas Agrícolas e das Caixas Agrícolas
- Acesso das Cooperativas Agrícolas a Programas e Acções do FSE e FEDER
- Implementação de um Programa de Reestruturação e Redimensionamento das Cooperativas Agrícolas (já proposto pela CONFAGRI)

Pós Troika... Algumas preocupações e desafios?

- Melhor Regulação e Fiscalização na cadeia agro-alimentar
- Reequilíbrio na distribuição de valor na cadeia económica agro-alimentar
(em Portugal os 5 maiores retalhistas concentram mais de 60% da distribuição alimentar)
- Parcerias entre as Entidades da Economia Social
- Previsível subida das taxas de juro
- Aposta no Investimento Agro-Alimentar
- Aposta na Agricultura e na Produção Agrícola Nacional (substituir importações)

Pós Troika

A Economia Social terá o seu papel....

.... se formos capazes !

Obrigado