



Demografia e Credenciação do Setor Cooperativo até 30 junho 2016

CASES, CIPRL
julho 2016



1. Demografia do Setor Cooperativo até 30 de junho de 2016

O SETOR COOPERATIVO EM PORTUGAL

Demografia em 2015 e até junho de 2016

1ª

Em 2015 verifica-se uma inversão do sinal do saldo demográfico do sector cooperativo, atingindo-se um saldo positivo de mais 23 cooperativas. Nos 4 anos anteriores, entre 2011 e 2014, no final de cada ano o número de cooperativas extintas superou sempre o número de cooperativas legalmente constituídas.

2ª

Entre 2011 e 2015 criaram-se 242 novas Cooperativas, tendo-se extinto no mesmo período 457, o que deu origem a um saldo negativo em cinco anos que atingiu menos 236 cooperativas.

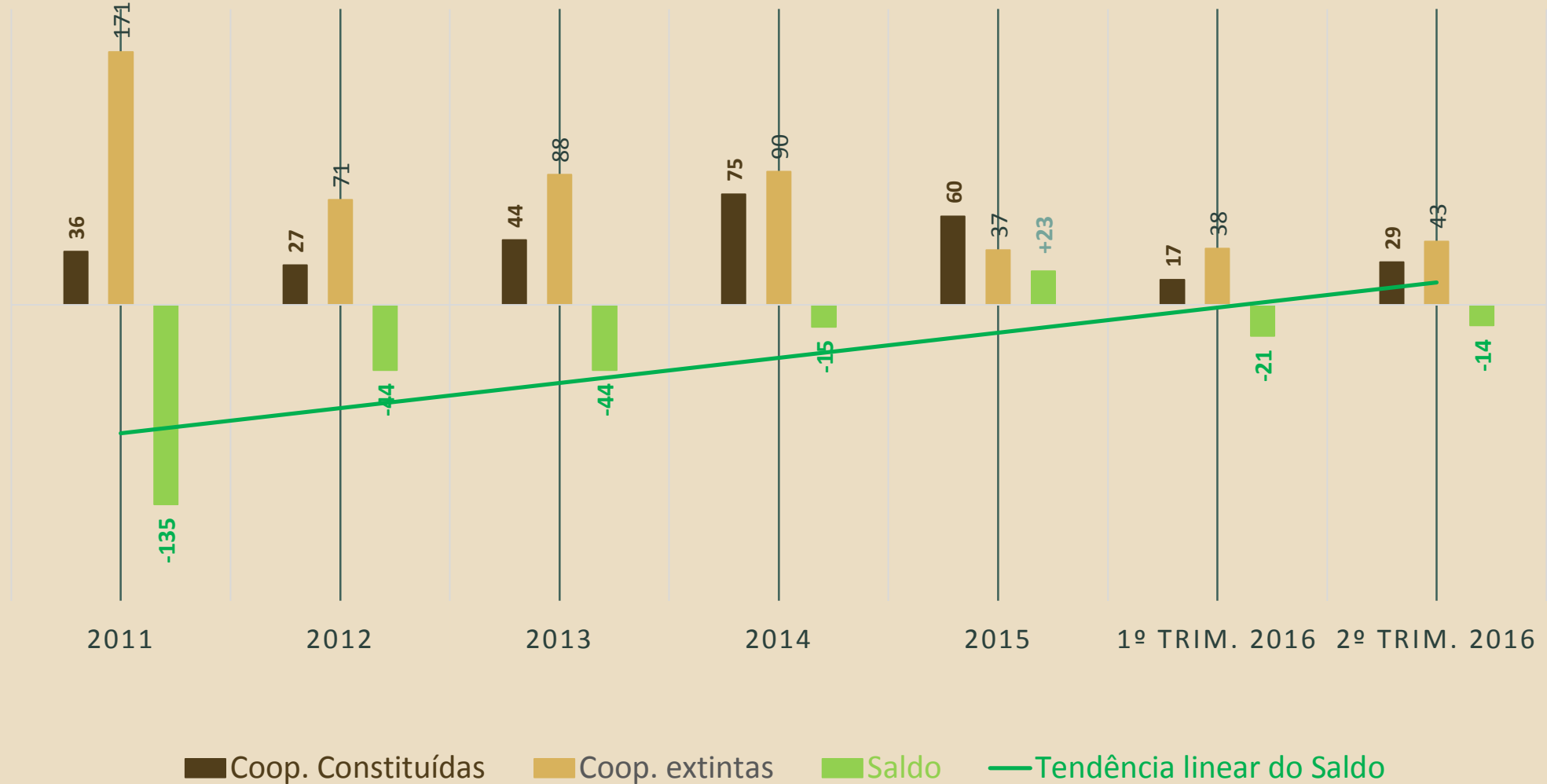
Nos primeiros seis meses de 2016 foram constituídas 29 cooperativas novas e legalmente extintas 43, dando origem a um saldo demográfico negativo de 14. Porém **a tendência linear de evolução do saldo demográfico das cooperativas** continua a registar uma evolução positiva.

3ª

Em termos de Ramos de Actividade previstos no Artigo 4º do Código Cooperativo, a CASES constata que, nos primeiros seis meses de 2016, do número total de cooperativas criadas 35% optaram pelo Ramo dos Serviços, 28% pelo da Cultura, 24% pelo Ramo Agrícola e cerca de 10% pela Solidariedade Social.

O SETOR COOPERATIVO EM PORTUGAL

Demografia das Cooperativas de 2011 a 30 junho 2016

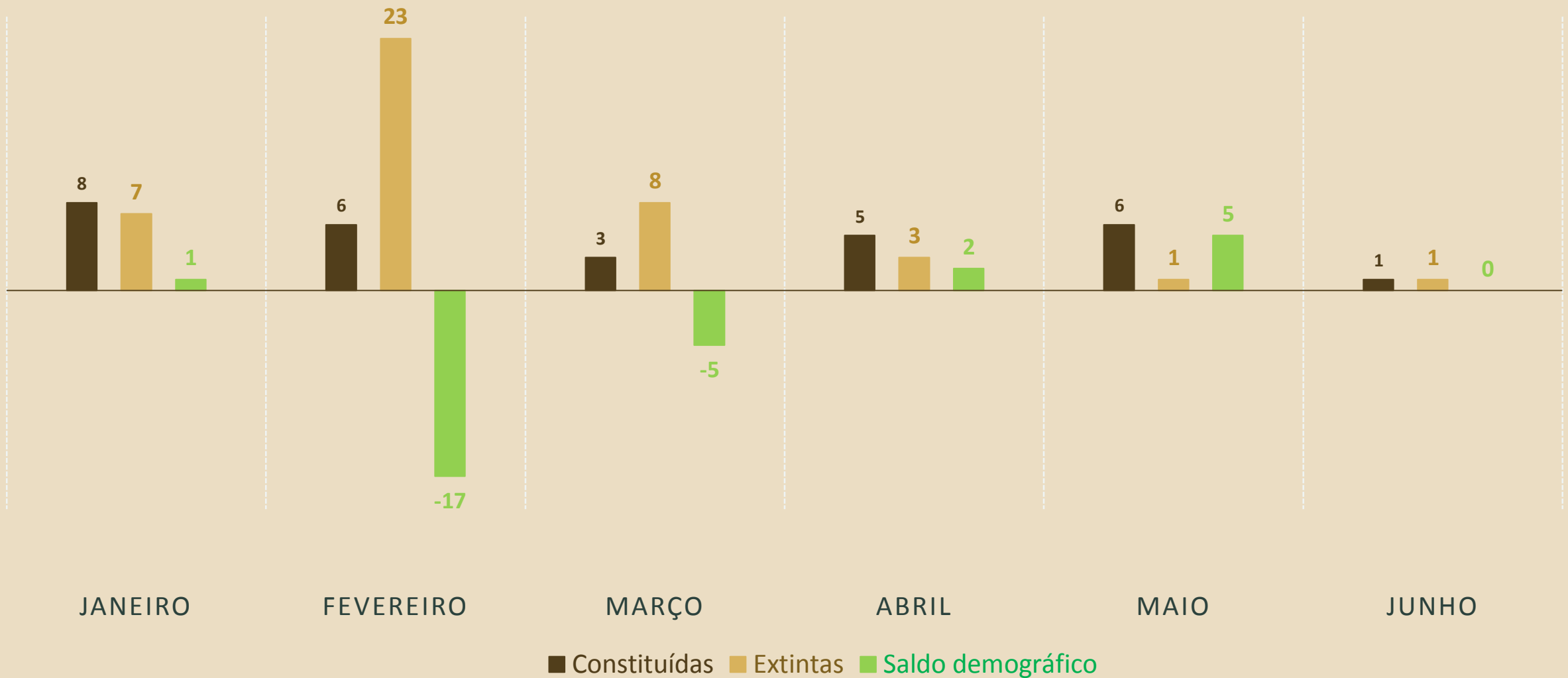


Fonte: Portal de Justiça, 2015 e 2016

15 de julho de 2016

O SETOR COOPERATIVO EM PORTUGAL

DEMOGRAFIA DAS COOPERATIVAS NO 1º SEMESTRE DE 2016

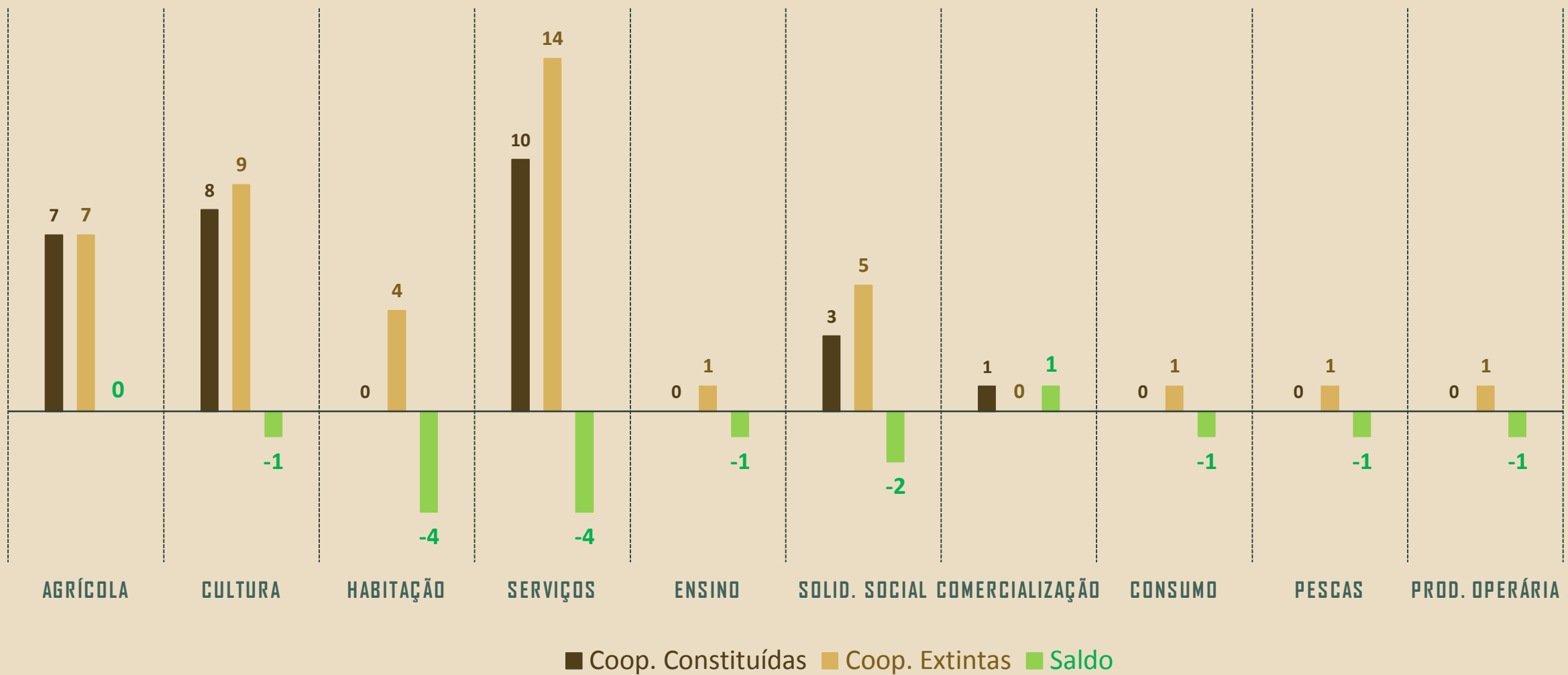


Fonte: Portal de Justiça, 2015 e 2016

15 de julho de 2016

O SETOR COOPERATIVO EM PORTUGAL

Cooperativas constituídas e extintas por Ramo Cooperativo no 1º semestre 2016

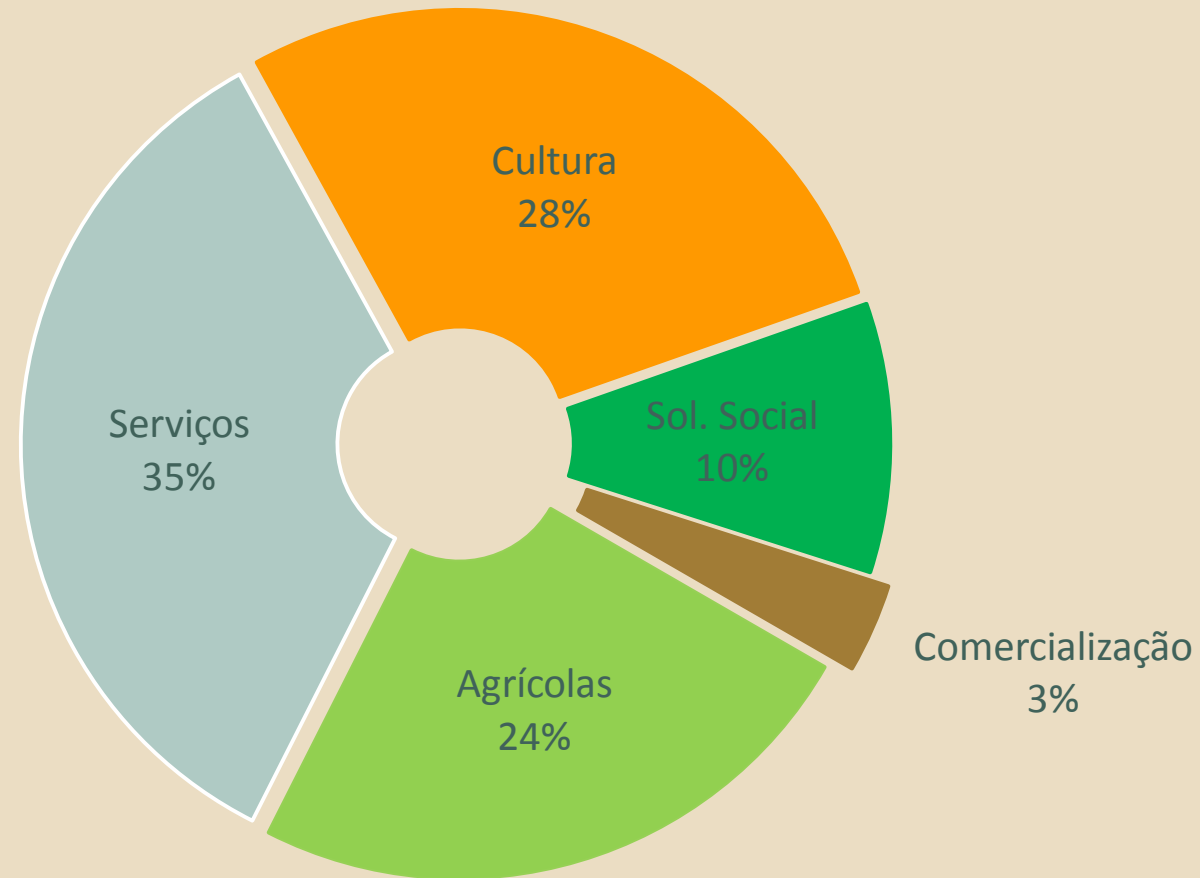


Fonte: Portal de Justiça, 2016

15 de julho de 2016

O SETOR COOPERATIVO EM PORTUGAL

Cooperativas **constituídas por Ramo Cooperativo**, no primeiro semestre de 2016

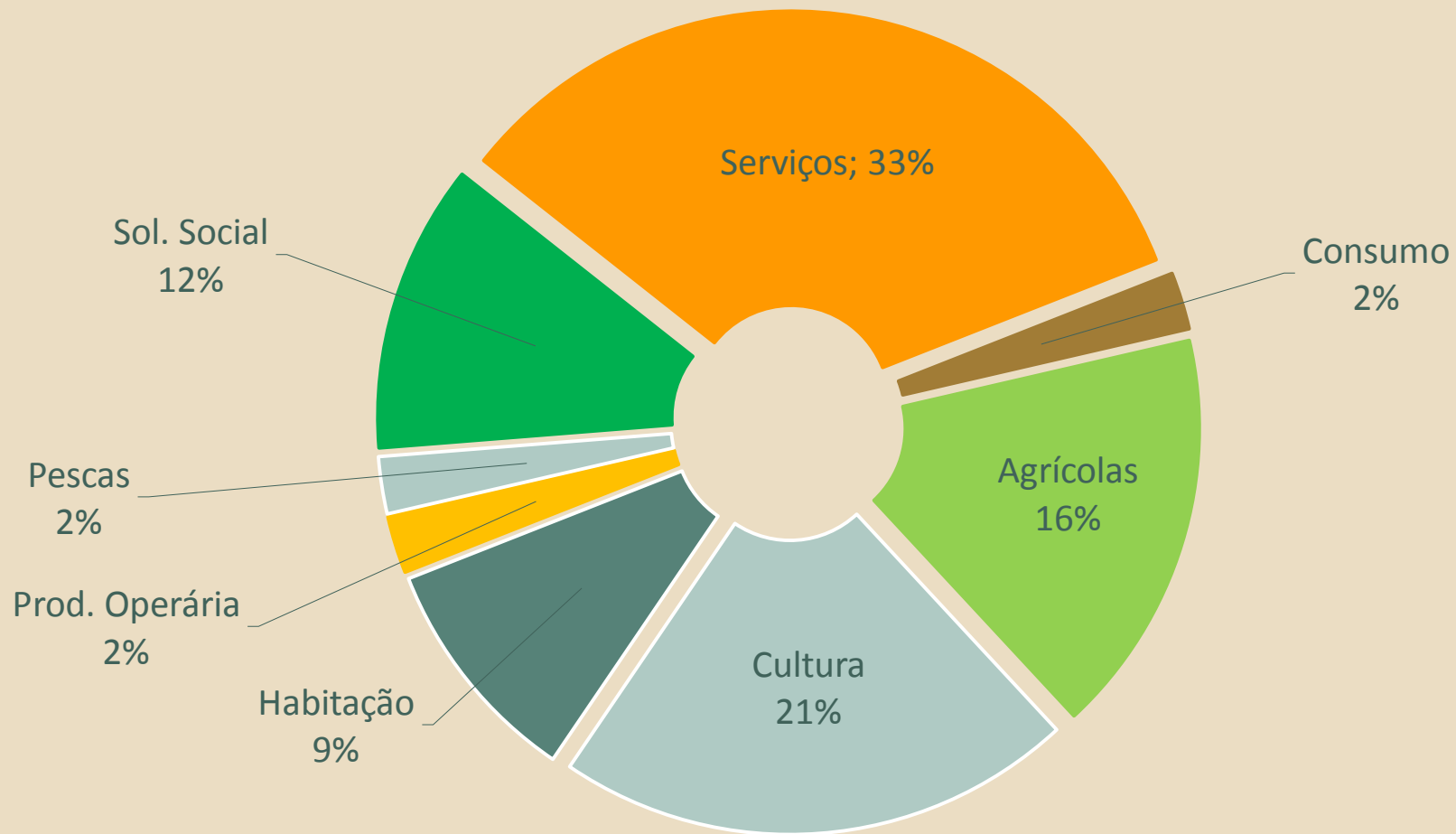


Fonte: CASES, CIPRL - 2016

15 de julho de 2016

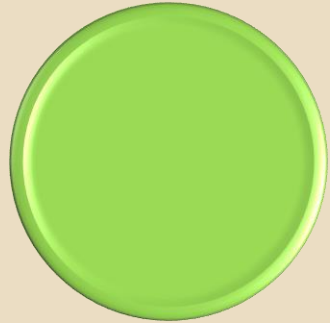
O SETOR COOPERATIVO EM PORTUGAL

Cooperativas **extintas** por Ramo Cooperativo, no primeiro semestre de 2016



Fonte: CASES, CIPRL - 2016

15 de julho de 2016



2. A Credenciação digital de Cooperativas no primeiro semestre de 2016

CRENCIAÇÃO DO SETOR COOPERATIVO

A Credenciação digital entre janeiro e junho de 2016

1ª

A partir de 1 de junho de 2015, data de lançamento do Portal de Credenciação on-line pela CASES, todas as Cooperativas que pretendam solicitar a sua Credencial terão de aceder ao Portal através do site da CASES.

2ª

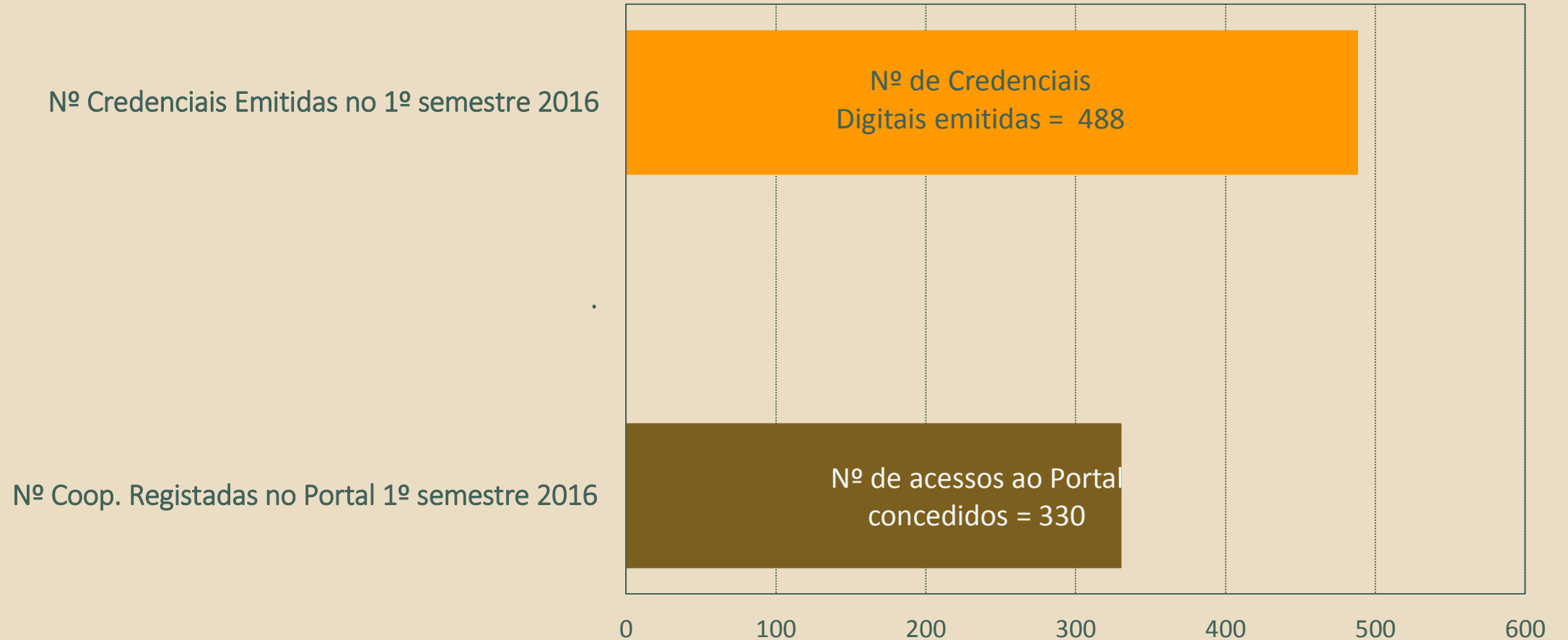
Nos primeiros seis meses de 2016, o número de Cooperativas que solicitou à CASES os códigos de acesso ao Portal de Credenciação foi de 330, número de pedidos registado em seis meses, o qual não pode ser comparado com igual semestre de 2015 dado o Portal ter sido inaugurado a 1 de junho de 2015.

3ª

Nos primeiros seis meses de 2016, a CASES emitiu 488 Credenciais digitais, o que corresponde a uma média de 81 Credenciais emitidas mensalmente. Tendo em consideração que nos últimos seis meses de 2015 o número de credenciais digitais emitidas foi sensivelmente o mesmo que se registou neste 1º semestre de 2016, pensamos ser elevada a probabilidade de, até ao final do ano, duplicar o número de credenciais emitidas pela CASES de forma digital.

CRENCIAÇÃO DO SETOR COOPERATIVO

Entre janeiro e 30 de junho de 2016

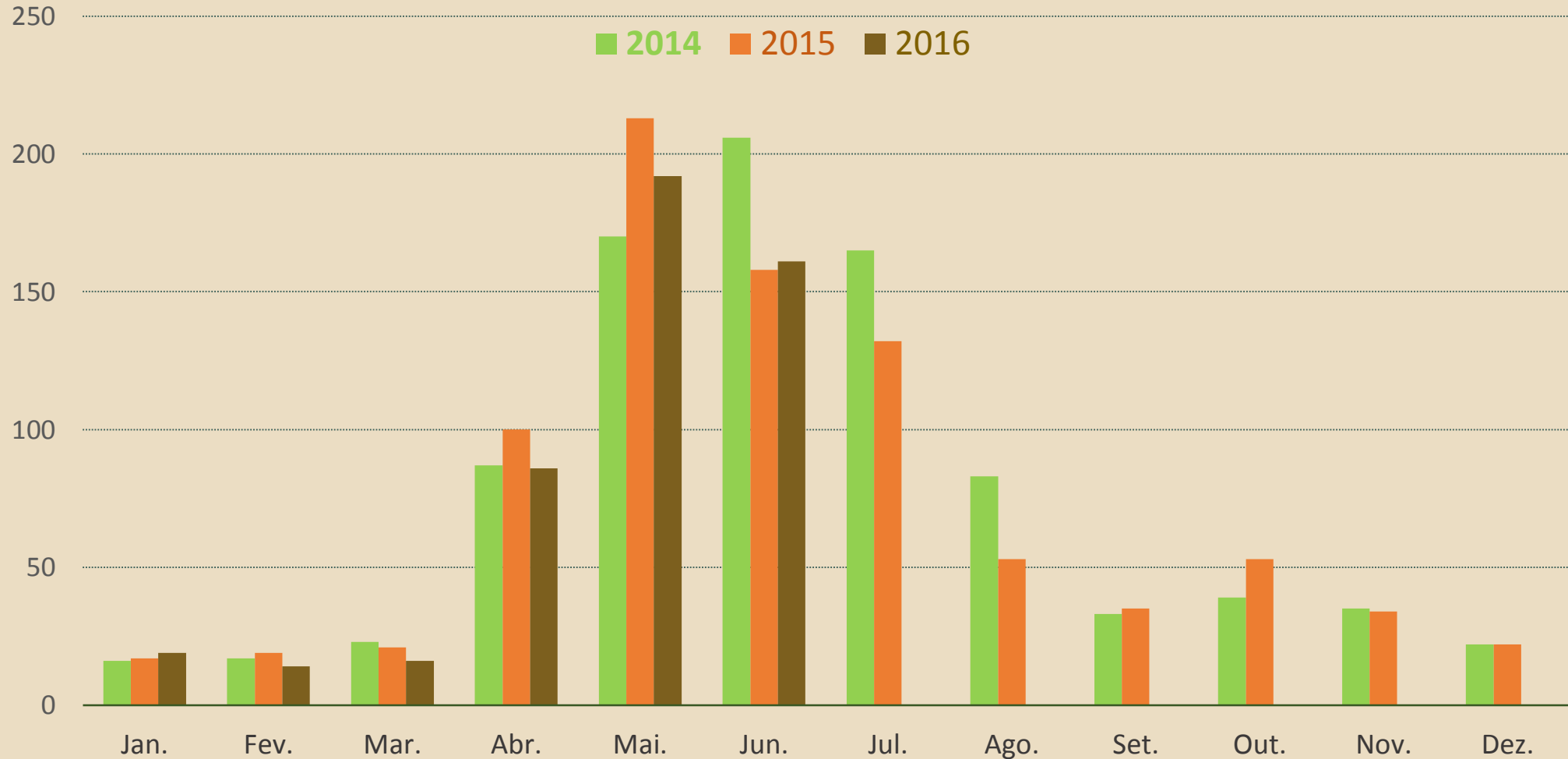


Fonte: CASES, CIPRL - 2016

15 de julho de 2016

CRENCIAÇÃO DO SETOR COOPERATIVO

Número de Credenciais emitidas pela CASES

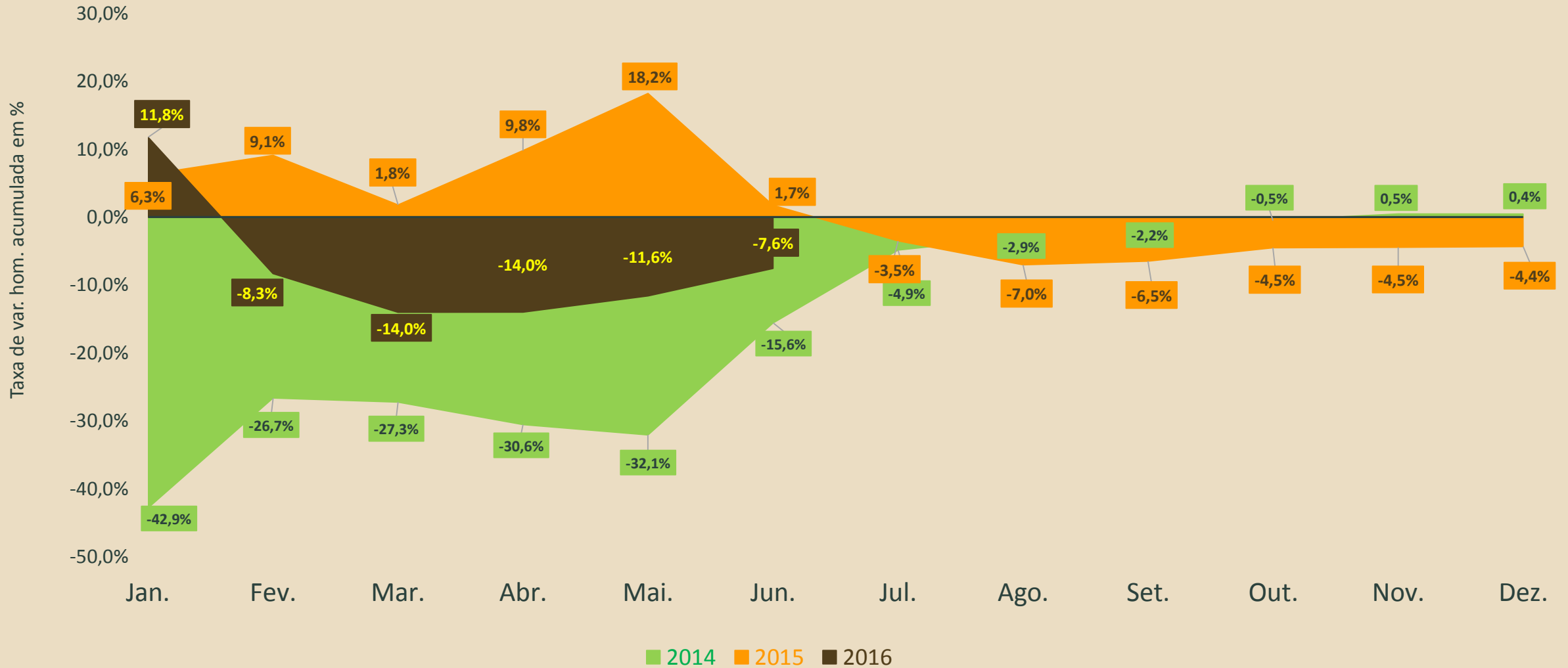


Fonte: CASES, CIPRL - 2016

15 de julho de 2016

CRENCIAÇÃO DO SETOR COOPERATIVO

Evolução do Número de Credenciais emitidas pela CASES (var. hom. acum.)



Fonte: CASES, CIPRL - 2015

15 de julho de 2016