

ANDC

MICROCRÉDITO

ASSOCIAÇÃO NACIONAL  
DE DIREITO AO CRÉDITO



# Microempresários ANDC

# Microempresários ANDC: Quem São?

## Destaques sobre o perfil dos microempresários ANDC

A descrição que se segue traça as características de **588** processos ativos (à data de 16 de Março de 2015) e analisa a sua evolução nos três últimos anos (2012/2013/2014) de modo a ilustrar eventuais tendências e variações em relação ao perfil do conjunto.

## Distribuição por Género

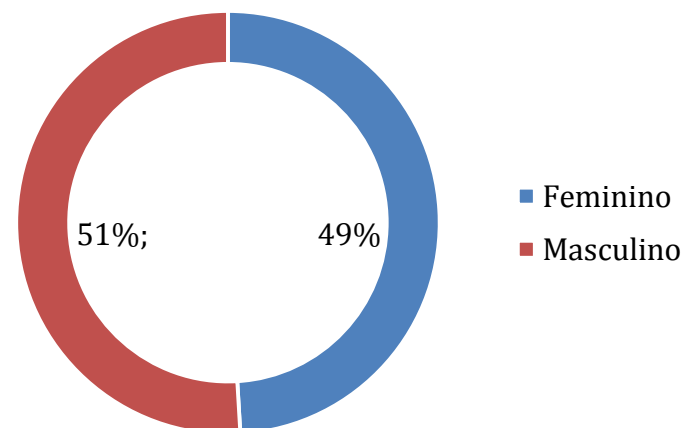
O sexo feminino, com ligeira predominância em 2012 e 2013, baixa, em 2014, dez pontos percentuais, passando o sexo masculino a predominar com **58%** dos processos relativos a esse ano.

No conjunto dos processos ativos o sexo masculino tem um peso de **51%**.

### Processos 2012/2013/2014

Género	2012	2013	2014
Feminino	53%	51%	42%
Masculino	47%	49%	58%

### Processos Ativos



## Distribuição por Idades

Os microempresários com idades abaixo de 30 anos tinham o peso mais relevante em 2012, com **45%**, foram perdendo relevância situando-se, em 2014, nos **29%**. No conjunto dos processos ativos, têm um peso de **36%**.

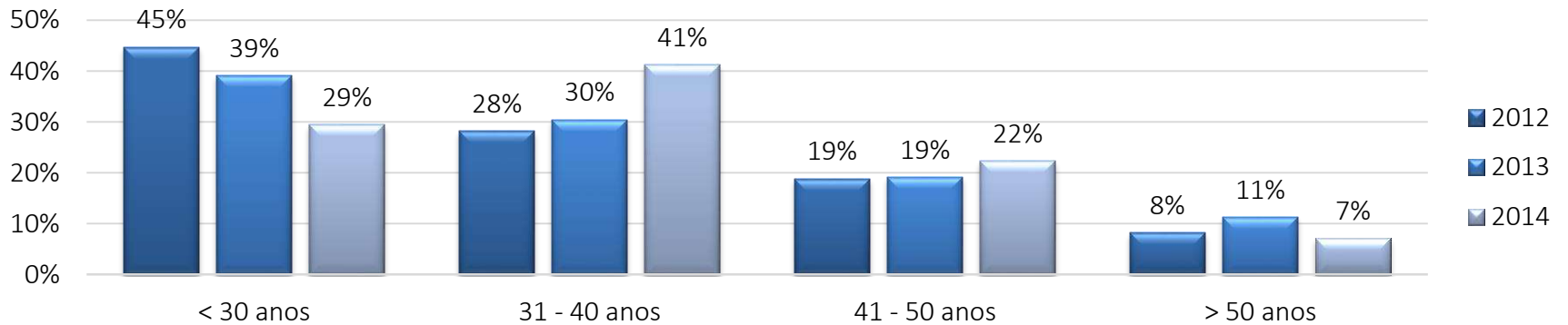
Pelo contrário, a classe etária entre os 31 e os 40 anos foi ganhando relevância com **28%** em 2012 e **41%**, em 2014. No conjunto dos processos tem um peso de **34%**.

Os microempresários entre os 41 e os 50 anos têm uma posição estável entre os **19%** e os **22%**, nos valores anuais e **20%** no conjunto dos processos ativos.

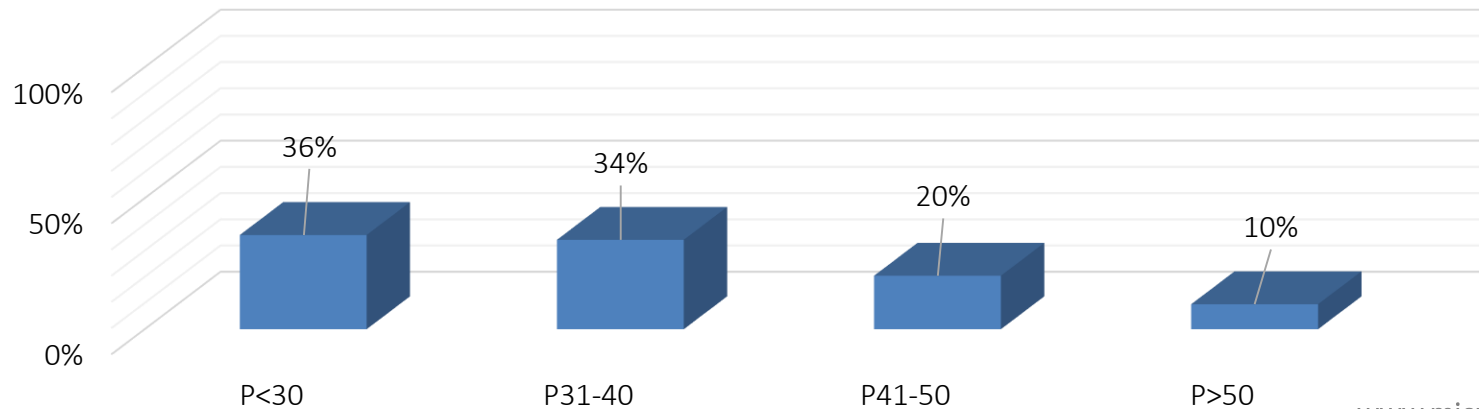
O grupo acima de 50 anos, minoritário, teve uma subida em 2013, não confirmada em 2014, e representa **10%** dos processos ativos.

# Distribuição por Idades

## Processos 2012/2013/2014



## Processos Ativos



## Distribuição por Habilitações literárias

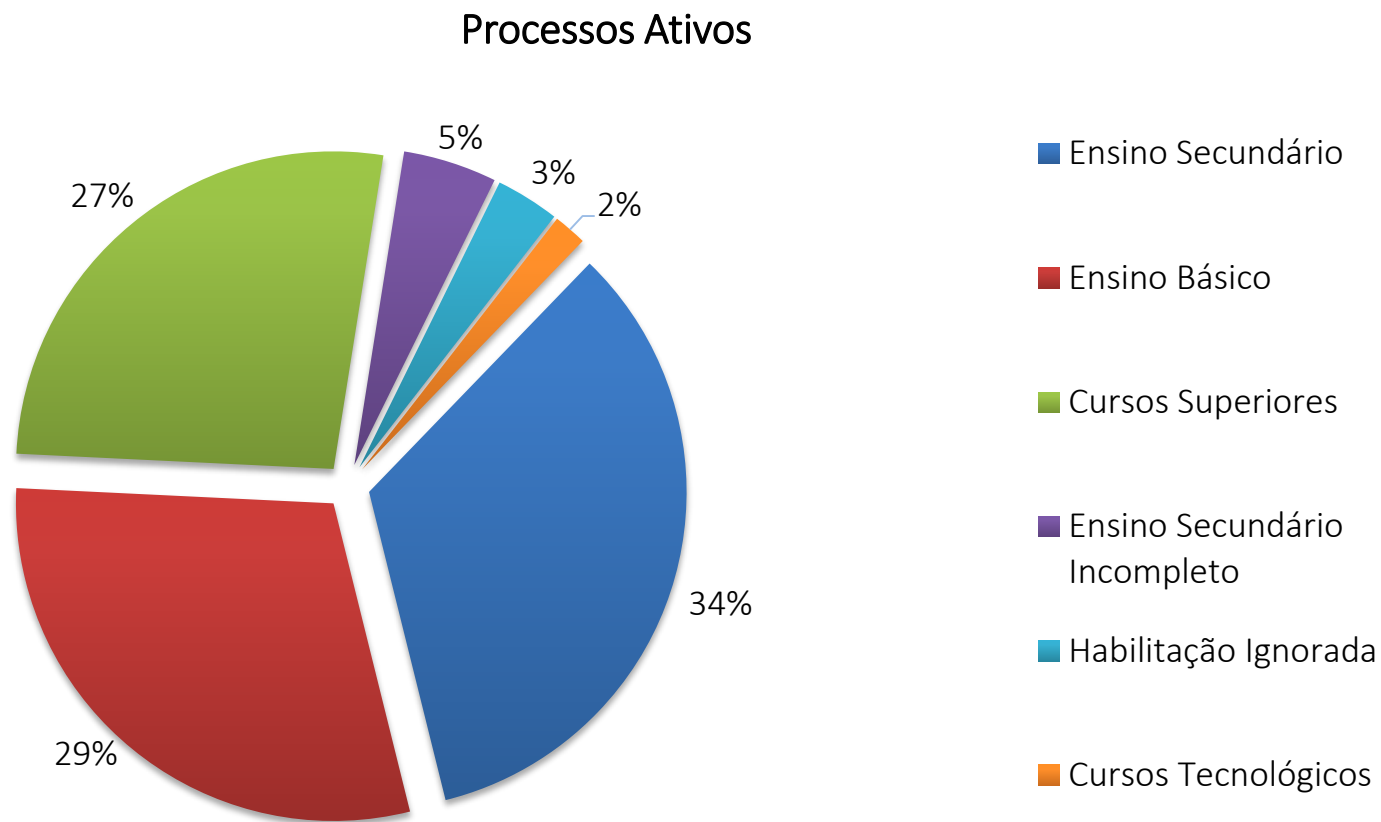
O nível de ensino secundário é predominante em 2012, mas com valores muito próximos do nível básico e do superior. Em 2013 o nível superior ultrapassa o secundário e o básico, em 2014 o secundário volta a predominar, distanciando-se mais do superior (em 2º lugar) e do básico (em 3º).

Os cursos tecnológicos só aparecem em 2014, com fraca representatividade.

No conjunto dos processos ativos o ensino secundário predomina com **34%**, seguido do básico com **29%** e do superior com **27%**. Este facto evidencia uma evolução relativamente aos processo mais antigos no sentido de um maior nível de habilitações literárias.



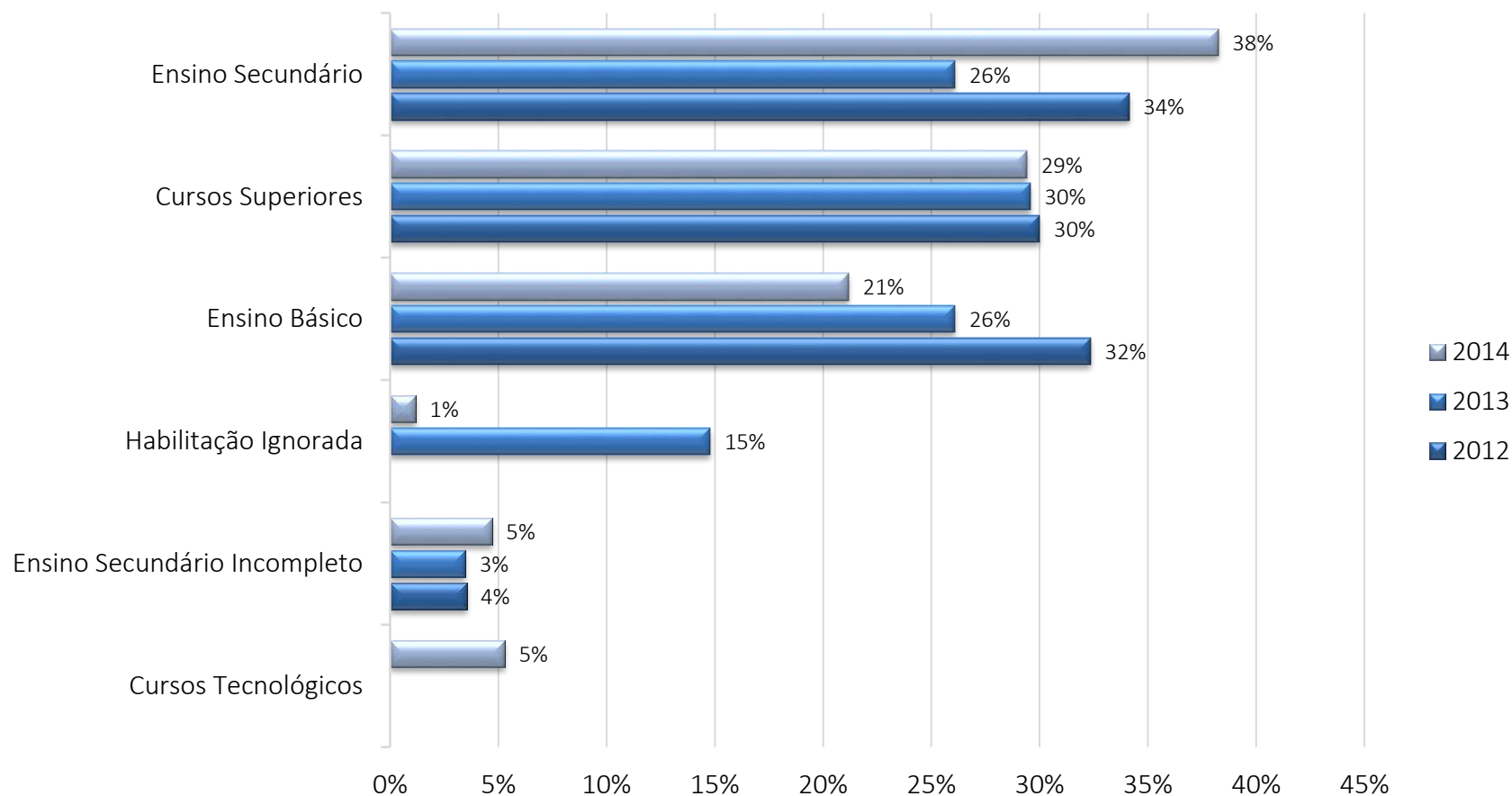
# Distribuição por Habilitações literárias





# Distribuição por Habilitações Literárias

Processos 2012/2013/2014



## Distribuição por Situação Profissional

Os desempregados à data do crédito predominam com valores entre os **58%** em 2012, **69%** em 2013 e **66%** em 2014. No conjunto dos processos ativos estavam nesta situação **63%**.

Os trabalhadores por conta própria, à data do crédito, eram **19%** dos processos ativos, o seu peso que foi de **22%** em 2012, baixou para **14%** em 2013 e **11%** em 2014.

Os trabalhadores por conta de outrem, com **7,5%** nos projetos ativos, e **11%** em 2012, baixaram para **9%** em 2013 e **6%** em 2014.



## Distribuição Regional

A região Norte lidera os processos ativos com **42%** dos projetos creditados, com **35%**, em 2012, vem reforçando a sua posição com **44%** em 2013 e **45%** em 2014.

A região de Lisboa e Vale do Tejo tem **24%** dos processos ativos, com **25%** em 2012, vem a perder posição com **23%** em 2013 e **21%** em 2014.

A região Centro tem um peso de **19%** nos processos ativos, com **22%** em 2012 igualou a região de Lisboa e Vale do Tejo em 2013 com **23%**, mas baixou para **16%** em 2014.

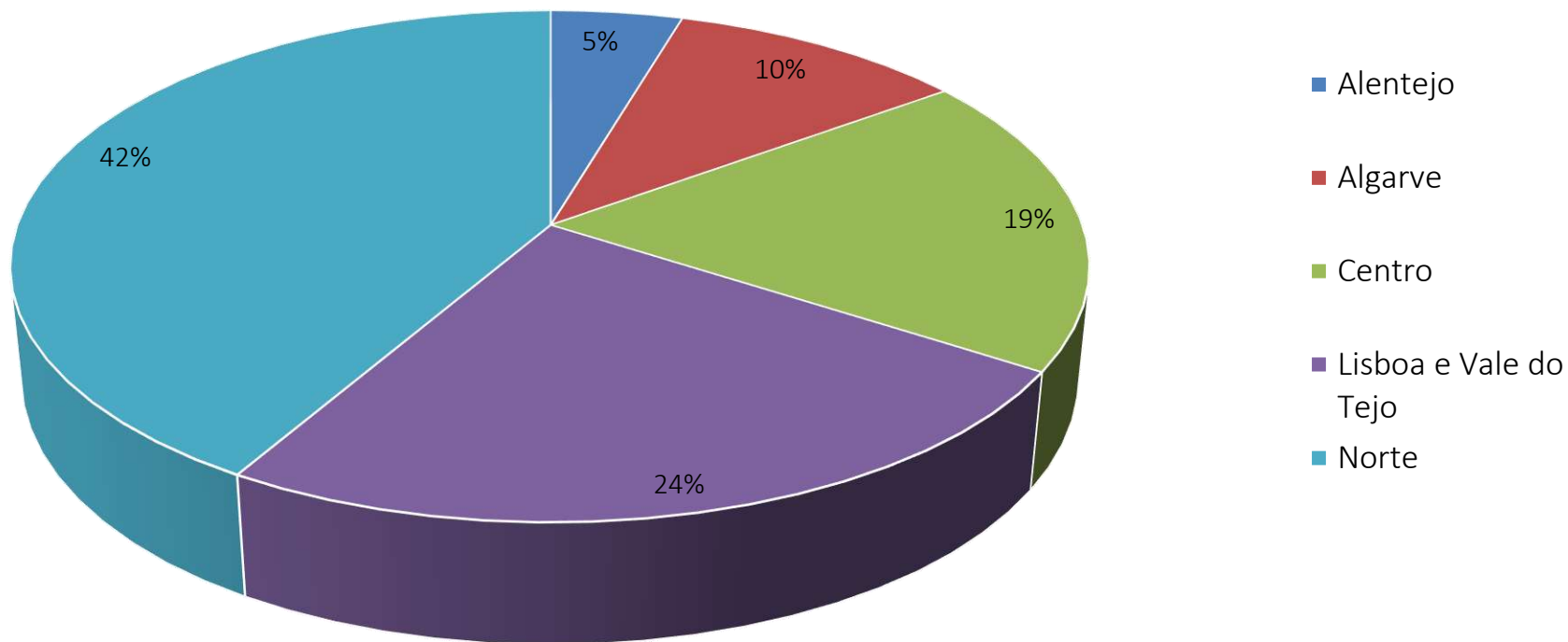
A região do Algarve com **10%** dos processos ativos, após ter um peso de **11%** em 2012, baixou para **4%** em 2013 e subiu significativamente em 2014 para **16%**.

A região do Alentejo com **5%** dos processo ativos, tem vindo a perder peso desde 2012 com **7%** , para **6%** em 2013 e **2%** em 2014.



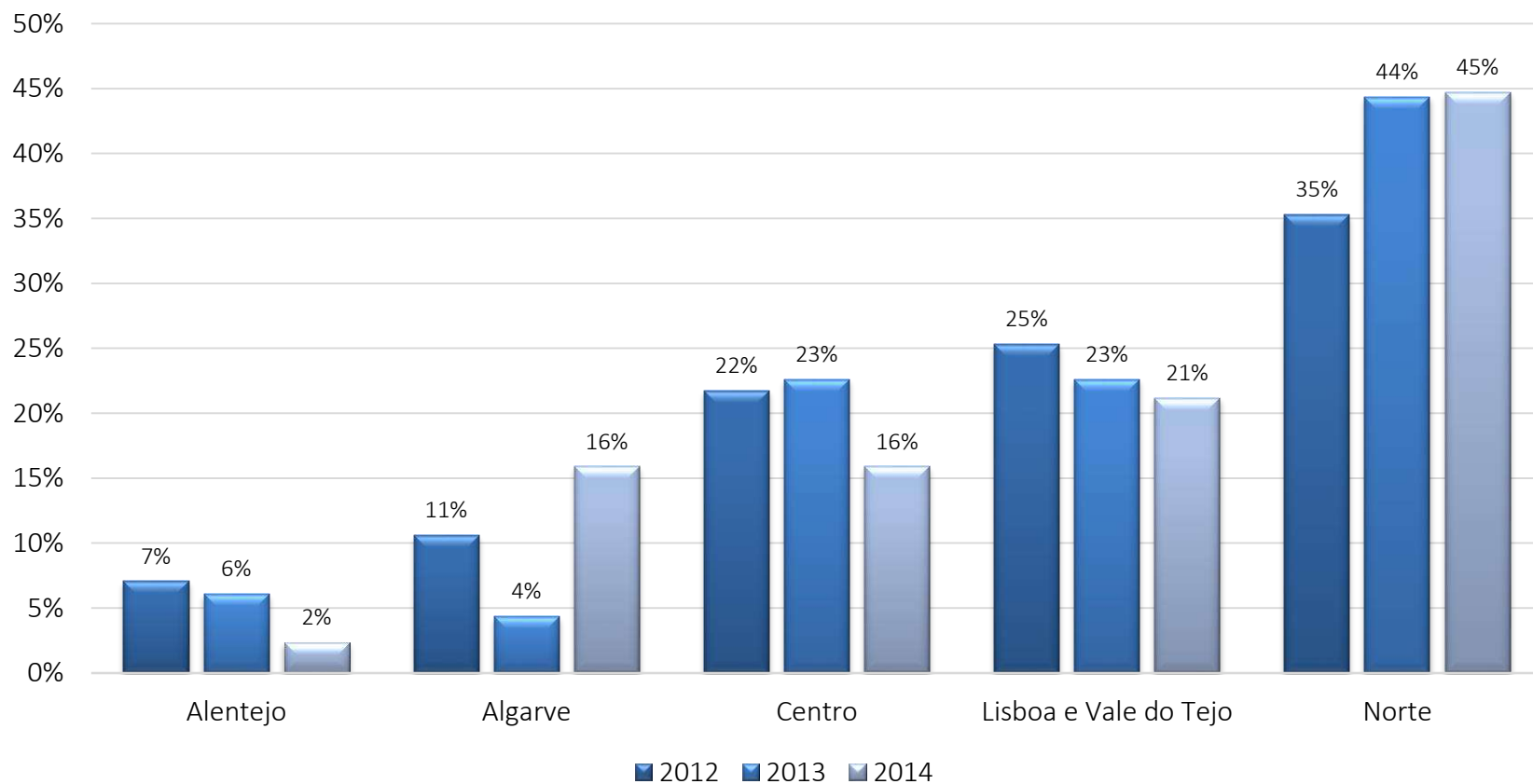
# Distribuição Regional

Processos Ativos por NUT II



# Distribuição Regional

Processos 2012/2013/2014 por NUT II



## Distribuição por Atividade Económica

O comércio por grosso e a retalho e a reparação de automóveis e motociclos lideram com **36%** dos processos ativos esta posição tem vindo a ser reforçada com **32%** em 2012, **33%** em 2013 e **38%** em 2014.

O alojamento, restauração e similares tem a segunda posição com **16%** dos processos ativos. O peso de **16%** em 2012 subiu para **20%** em 2013, mas voltou a baixar para **15%** em 2014.

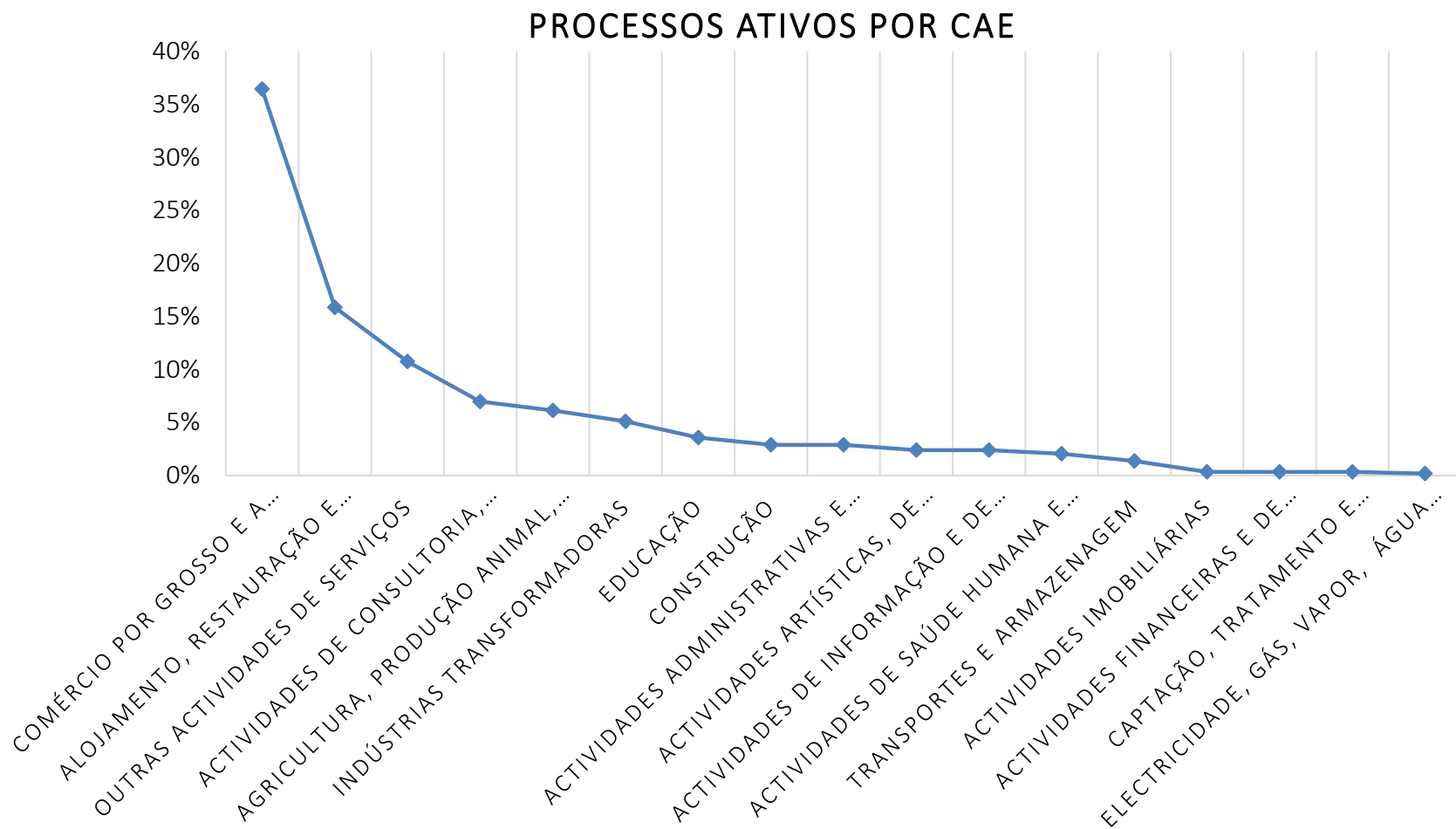
As outras atividades de serviços têm **11%** dos processos ativos e baixaram de **15%** em 2012 para **7%** em 2013, ficando em **10%** em 2014.

As atividades de consultoria, científicas, técnicas e similares, com **7%** dos processos ativos, têm vindo a baixar dos **10%** em 2012 para **8%** em 2013 e **5%** em 2014.

A agricultura, produção animal, caça , floresta e pesca está próxima da anterior com **6%** dos processos ativos, e evolução estável de **7%** em 2012, **8%** em 2013 e novamente **7%** em 2014.



# Distribuição por Atividade Económica



ANDC

MICROCRÉDITO

ASSOCIAÇÃO NACIONAL  
DE DIREITO AO CRÉDITO